

FLOUNDER SEMI LIGHT

MALLA SEMI LIGHT PARA REFUERZO 100% POLIPROPILENO

PARA HERNIOPLASTÍAS

Especificaciones técnicas:

- 100% Polipropileno
- Gramaje: 45 g/m²
- Espesor: 0,61 mm
- Diámetro filamento: 0,15 mm.
- Tamaño poro: 3,0 x 2,8 mm.
- Color: Transparente
- Tejido Macroporoso y Monofilamento: mayor integridad tisular y menor riesgo de infección.
- Bordes generados mediante TECNOLOGÍA LÁSER (ausencia de partículas y desmalladura, lo que genera menor inflamación)
- Libre de Látex.
- Tejido Entrelazado "Efecto Memoria".
- Producto fabricado en Chile con materias primas importadas de EEUU.
- Envase individual estéril en Óxido de Etileno, con una vigencia de 2 años. Cada producto incluye tira indicadora de esterilización. (Producto entregado en doble empaque).
- Vencimiento de 24 meses.

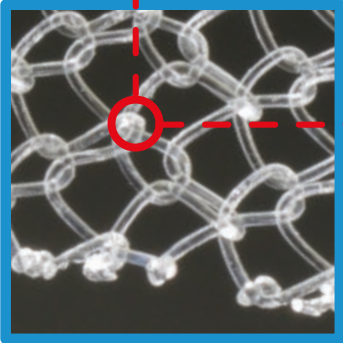
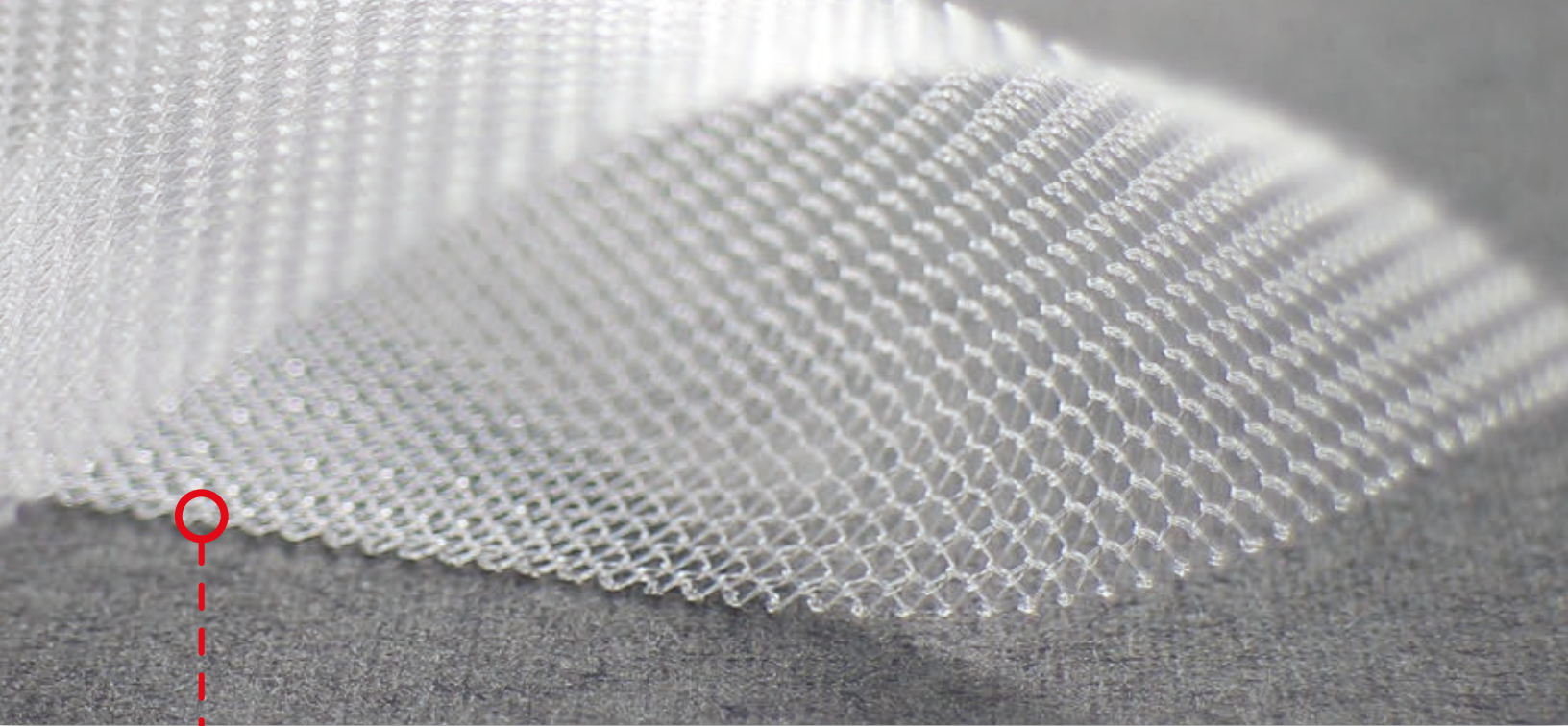
Medidas

30x30cm.
20x20cm.
15x15cm.
10x15cm.
7x15cm.
6x11cm.

FLOUNDER Semi light

Código	Descripción Producto	Presentación
DM450611L	Flounder semi light 6x11cm	1 unidad
DM450712L	Flounder semi light 7x12cm	1 unidad
DM450715L	Flounder semi light 7x15cm	1 unidad
DM451012L	Flounder semi light 10x12cm	1 unidad
DM451015L	Flounder semi light 10x15cm	1 unidad
DM451515L	Flounder semi light 15x15cm	1 unidad
DM452020L	Flounder semi light 20x20cm	1 unidad
DM452535L	Flounder semi light 25x35cm	1 unidad
DM453022L	Flounder semi light 30x22cm	1 unidad
DM453030L	Flounder semi light 30x30cm	1 unidad





Tejido macroporoso y monofilamento: mayor integridad tisular y menor riesgo de infección.

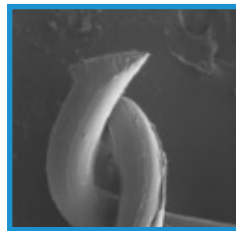
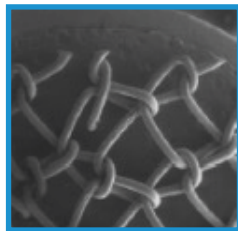
Bordes "romos" generados con tecnología de corte láser.

Malla de polipropileno monofilamento de 45g/mt² (imagen real aumentada).

Estudio comparativo mediante microscopía electrónica.

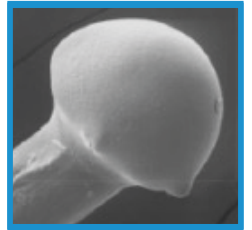
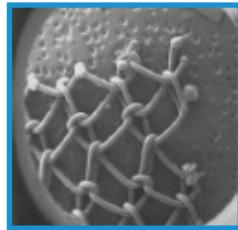
Corte con cuchillo

Bordes filosos y puntiagudos lo que genera mayor inflamación y daño tisular, mayor riesgo de infección



Corte con Láser

Bordes redondeados, ausencia de partículas y desmalladura, lo que genera menor inflamación



BOLIVIA

Clotilde Velasco 4760
Santa Cruz de la Sierra - Bolivia

(591-3) 342 2120

ventasmb@dolphinmedical.com

www.dolphinmedical.com

CHILE

Callao 2970 Of. 806
Las Condes - Santiago - Chile

(56 2) 2952 0165

ventas@dolphinmedical.com

www.dolphinmedical.com

COLOMBIA

Cra 67 No 167-61 Of 607
Bogotá - Colombia

(57 1) 31 3412 3620

ventasdmc@dolphinmedical.com

www.dolphinmedical.com

PERÚ

Arica 655 Int 404
Distrito Miraflores - Lima - Perú

(51) 9 4027 5805

ventasdmp@dolphinmedical.com

www.dolphinmedical.com



Dolphin Medical

BGININ-26112019-REV-001