



Dolphin Medical



TORRE

LAPAROSCÓPICA

HyPixel™ R1

Sistema de cámara endoscópica NIR

4K ULTRA HD

Resolución 3840x2160

Presentación de imágenes de ultra alta definición

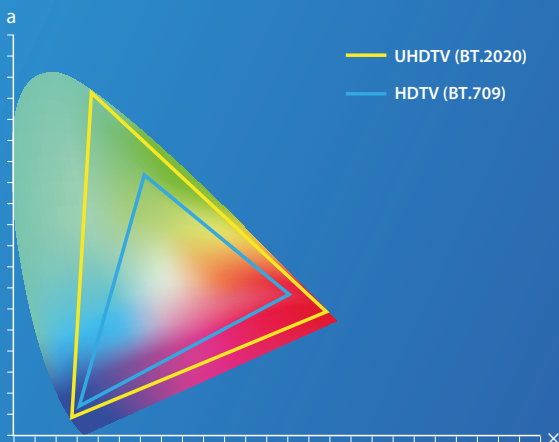
Ultra HD
3840x2160

1080p



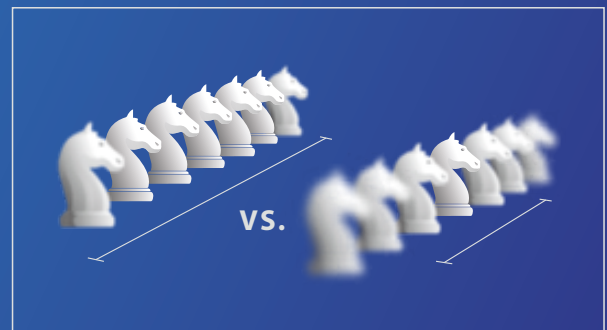
Gama de colores extendida

Un espectro más amplio de colores provee imágenes más realistas que ayudan a obtener una apreciación más clara de los tejidos adyacentes



3-200 mm de profundidad de campo

Dentro de la profundidad de campo, la cámara siempre muestra una imagen clara.



¿Hay alguna manera de localizar el volumen de tratamiento clínico en tiempo real y navegar la operación a través de una cirugía mínimamente invasiva?

El sistema de cámara endoscópica **HyPixel™R1** NIR puede proporcionar imágenes de fluorescencia en tiempo real de la estructura anatómica, lo que permite a los cirujanos realizar operaciones con mayor confianza.



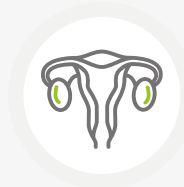
Mayor precisión

Tecnología **FluoDirect™** / Vea exactamente lo que necesita

La tecnología **FluoDirect™** proporciona imágenes de fluorescencia superpuestas en tiempo real para el marcado y la navegación intraoperatorios, sin cambiar la visión normal de la cirugía. La tecnología también ofrece un reconocimiento de señal de fluorescencia de alta sensibilidad, que indica límites claros entre las imágenes de luz blanca y las imágenes de fluorescencia.



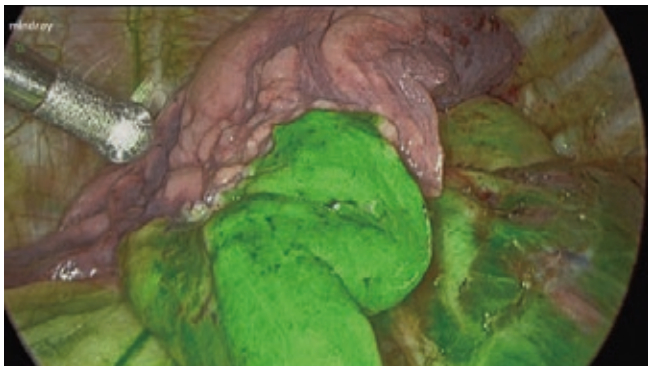
Navegue la operación sin problemas a través de una visualización más clara de órganos y lesiones.



Evite la disección excesiva de ganglios linfáticos mediante el mapeo de ganglios linfáticos centinela.



Reduzca las ocurrencias de fuga anastomótica según la evaluación de la perfusión gastrointestinal.



Identificación del plano intersegmentario pulmonar



Marcaje de ganglios linfáticos centinela para el cáncer de endometrio.



Más cercano a la realidad gracias a algoritmos inteligentes

El ajuste de brillo automático permite imágenes de alta calidad con niveles óptimos de brillo.

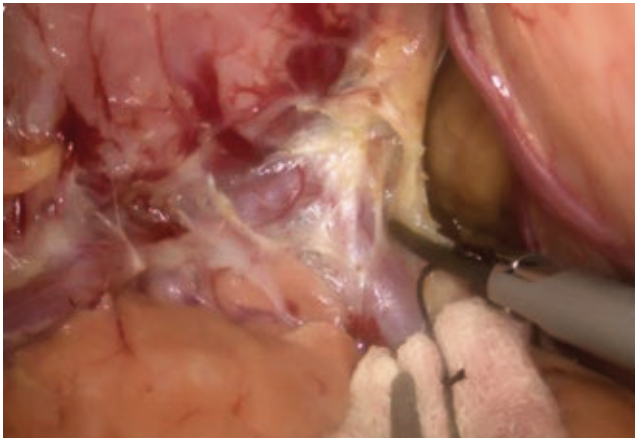


Antes

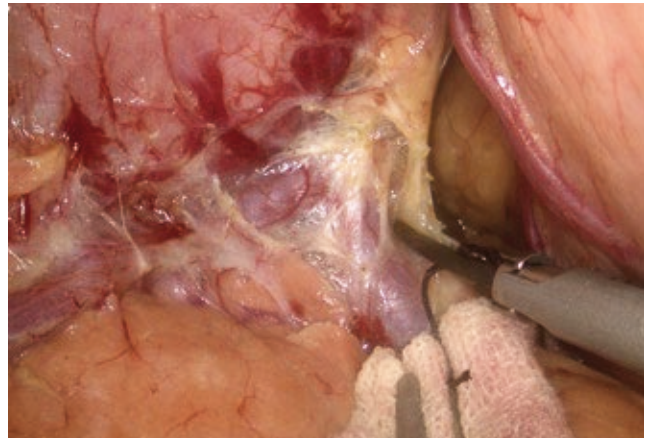


Después

El procesamiento de imágenes optimizado permite que el sistema muestre mejores detalles anatómicos, lo que permite a los cirujanos realizar la cirugía con mayor precisión



Antes



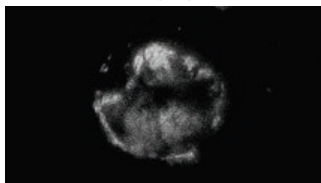
Después

Fácil de usar

Cambie múltiples modos de imagen con un solo clic



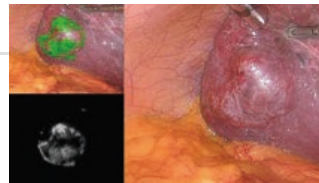
Modo superpuesto



Modo mono



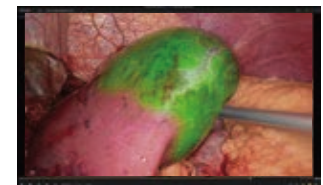
Modo de luz blanca



Modo de división triple

Grabación USB integrada con marcador

La función de grabación de video y captura de pantalla puede funcionar simultáneamente, mientras que la función de marcador facilita la edición de video.




00:09:54






Dolphin Medical

BOLIVIA


 Av. Piraf Esq. Arumá - Edificio Santa Mónica 2da. Planta Of. 12, Santa Cruz de la Sierra

 (59 1) 7213 3393

 ventasdmb@dolphinmedical.com


CHILE


 Callao 2970 Of. 806, Las Condes - Santiago

 (56 2) 2952 0165

 ventas@dolphinmedical.com

COLOMBIA


 Cra 67 No 167 - 61 Of. 607, Bogotá

 (57) 317 893 8018

 ventasdmc@dolphinmedical.com

PERÚ

 Jr. Diana M.Z.A D2 lote. 25 INT. 2 URB Santa María de Surco pisos 1 y 2 Santiago de Surco, Lima

 (51) 9 3480 1987

 ventasdmp@dolphinmedical.com

www.dolphinmedical.com